

L'EFCDE, nouvelle école dédiée aux métiers de l'événementiel

Travailler dans l'événementiel fait rêver... Ce n'est pas par hasard si ce secteur qui semble rassembler créativité, festivités, contacts humains et diversité des missions attire autant de jeunes. De l'autre côté du miroir, loin des paillettes, que l'on soit chargé de communication, de production ou de logistique, les professionnels vivent l'expérience autrement. En effet, avec un secteur d'activité qui ne cesse de muter, les bagages pour intégrer, exercer puis évoluer dans le milieu, demande de plus en plus de compétences complémentaires.

Pour répondre à ce besoin, l'[EFCDE](#), École Française des Créateurs et Décorateurs d'Événements, qui ouvrira ses portes à Montpellier à la rentrée 2016, dispensera des programmes de formation en événementiel afin de répondre à la réalité de ce marché. Un objectif : former des professionnels créatifs, innovants et opérationnels par un enseignement artistique et technique, le tout en intégrant des compétences transversales comme le marketing, le juridique, les langues, etc.



Le monde de l'événementiel : entre fascination et réalité du métier

Si l'événementiel attire, il attise aussi nombre de bouleversements, de mutations, de transformations depuis ces dernières années.

Dans ce milieu qui croît rapidement, les demandes de compétences s'élargissent et se font de plus en plus précises. En outre, il devient récurrent et indispensable pour les entreprises de recruter des profils polyvalents maîtrisant la transversalité du et des métiers de l'événementiel: scénographie, visuel merchandising, techniques rédactionnelles, informatique, juridique, etc...

Si le jeune professionnel doit pouvoir répondre à toutes ces spécificités, la question qui subsiste reste bien celle de la formation. Comment acquérir l'ensemble de ces

compétences? Où se former? Comment acquérir un socle commun de connaissances, des compétences complémentaires en accord avec la mutation du métier et une réelle expérience du terrain?

Pour répondre à cette problématique grandissante et permettre aux plus intéressés de se lancer dans les métiers de l'événementiel et de la scénographie, Anne-Claire Couillard et Audrey Jennequin, deux professionnelles de l'événementiel, lancent l'EFCDE, l'École Française des Créateurs et Décorateurs d'Événements.

L'EFCDE, l'école des jeunes professionnels du monde de l'événementiel et de la scénographie

A l'origine de la création de l'École Française des Créateurs et Décorateurs d'Événements, un constat simple : en France aucune école ne forme à l'événementiel global. Or, difficile de s'improviser organisateur d'événements. Comprendre les rouages de l'intégralité d'une manifestation, en prévoir les tenants et les aboutissants, proposer des solutions innovantes, anticiper les conséquences de telle ou telle problématique, mettre à exécution un projet solide et viable de A à Z, nécessite une expérience et des connaissances du milieu solides.

Audrey Jennequin et Anne-Claire Couillard se lancent dans ce projet d'école il y a près d'un an et demi. Un long travail sur le concept, les programmes et la pédagogie en vue de proposer des formations sérieuses, complètes et diplômantes. Anne-Claire Couillard précise :

Nous avons rencontré différentes agences et prestataires événementiels, afin de pouvoir répondre aux problématiques qu'ils rencontrent tant sur le recrutement de leurs partenaires et que sur ceux de leurs collaborateurs. Quelles compétences manque-t-il en général? Quelles sont les demandes et les attentes de la profession sur le terrain? Quelles sont les nouvelles exigences du métier?

Une démarche longue et fastidieuse, néanmoins bien menée pour parvenir à la mise en place d'une école sérieuse.

Audrey Jennequin ajoute :

L'événementiel devrait être étudié dans son ensemble et non plus en spécialisation ou en option à un cursus lambda. Aujourd'hui, il serait plus juste de parler de formation «globale en événementiel» plutôt que de formation en simple «communication événementielle».

L'EFCDE est la première école à offrir une formation complète et globale, loin des formations dispensées à coups d'options et de spécialisations aux noms obscurs. Consciente de la constante évolution du secteur de l'événementiel, l'EFCDE forme et pousse ses élèves à aller de l'avant, à innover, à devenir force de proposition grâce à un travail de méthodologie et de développement personnel complet.

Anne-Claire Couillard souligne :

Jean Jaurès, lors de son discours à la jeunesse, expliquait déjà en 1903 «L'histoire humaine n'est qu'un effort incessant d'invention, et la perpétuelle évolution est une perpétuelle création.» Découvrir, apprendre, s'initier, bousculer les codes sont les maîtres-mots de l'école.

Les formations que l'on peut suivre au sein de l'EFCDE

Bachelor créateur et décorateur d'événements

Cette formation dispensée sur trois années comprend des stages en France ainsi qu'à l'étranger.

En trois ans, le futur professionnel acquerra les clés pour appréhender, organiser, promouvoir et intervenir de manière efficace à n'importe quel stade d'avancement des projets événementiels. Conduire et manager un projet dans sa globalité voici les objectifs du bachelor de l'EFCDE. Les 11 mois de stage en France et à l'étranger auprès des partenaires de l'école permettront d'acquérir une expérience professionnelle significative et recherchée par les recruteurs. L'étudiant sera en mesure, à la fin de ces trois années, d'intégrer le marché du travail avec un bagage théorique et pratique indispensable.



LES MÉTIERS

Responsable d'agence de communication événementielle
Chargé(e)/chef de projet événementiel
Chargé(e) de communication événementielle
Chargé(e) d'organisation événementielle
Chargé(e) logistique événementiel
Chargé(e) du développement et des relations avec le public (promotion des activités)
Chargé(e) d'affaires des congrès, foires et salons.
Gestionnaire de projets événementiels
Manager de projets événementiel
Développeur événementiel
Responsable des Relations Professionnelles
Commissaire général de salons
Chef de projet technique
Attaché de production
Assistant de production
Assistant de logistique
Coordinat (eur)rice Événementiel
Assistant chef de projet dans les agences d'événementiel
Wedding planner
Booker agence
Concepteur-rédacteur

VOS EMPLOYEURS*

* Agences événementielles et/ou de communication
* Entreprises de portée nationale ou internationale
* Organismes de manifestations sportives médiatiques
* Centres de congrès et halls d'exposition
* Organismes de salons thématiques
* Structures hôtelières & touristiques
* Agences Voyages groupes
* Incentives
* Médias
* Agences réceptives

Concevoir un événement dans sa globalité. Être capable d'intervenir dans tous les pôles métiers de l'événementiel. Développer une ouverture d'esprit et une culture générale solide. Savoir communiquer, se démarquer, innover et convaincre. Travailler en France et dans le monde.

* Offices de tourisme (ayant un département MICE)
* Sociétés de production
* Associations
* Fédérations sportives
* Conciergerie
* Comités d'entreprise
* Les particuliers
* Collectivités territoriales régionales, départementales, communales et intercommunales
* Sites d'accueils événementiels (parcs d'expositions, palais des congrès, Zénith, salles de spectacles...)

* Service culturel et de loisirs des organismes publics, parapublics, institutionnels, patrimoine, Arts, Loisirs et Spectacles : Centres de loisirs, parcs d'animation et d'attraction
* Entreprises du spectacle, théâtres, festivals
* Au service « événementiel » d'une entreprise

PRÉ-REQUIS

Sensibilité artistique
Polyvalent, rigoureux et créatif
Aisance relationnelle
Excellente culture générale

contact@efcde.com

© 2016 Ecole Française des Créateurs et Décorateurs d'événements

* liste non exhaustive

Etoffer son profil généraliste par une quatrième année dans un domaine sectoriel: une carte maîtresse pour les jeunes diplômés

- Spécialisation Scénographie événementielle :

La scénographie : l'art de sublimer un événement commence par l'imagination, la créativité et l'audace. Les élèves de l'EFCDE choisissant cette spécialisation seront capables de proposer des idées et des réalisations scénographiques innovantes et tendances. De la mise en lumière à la gestion des volumes, savoir se démarquer est la clé de voûte d'une réalisation à fort impact. Etude de faisabilité de projet, respect d'un budget, propositions novatrices, le professionnel doit jongler avec l'émotion et l'enjeu stratégique de l'entreprise.

- Spécialisation événementiel de Luxe :

Industrie incontournable représentant la France à l'international, le monde du luxe oscille entre héritage, exigence, excellence et innovation. Les codes et les valeurs spécifiques à ce marché doivent être appréhendés, et ce, dans les différents domaines qui en dépendent : mode, accessoires, horlogerie, joaillerie, parfum, cosmétiques, vins et spiritueux, gastronomie, arts de la table, hôtellerie, tourisme. L'objectif est que l'élève développe une réelle culture du luxe, un comportement adapté au milieu, capable de concevoir un événement dans un univers d'exception.

- Spécialisation Tourisme d'Affaires et Culturel :

L'industrie du tourisme en France reste l'un des moteurs forts de l'économie française. Une destination de prestige, un patrimoine culturel et naturel préservé, des équipements réinventés, un savoir-faire et des compétences largement reconnues à l'étranger. Comprendre l'impact du tourisme d'affaires et culturel sur un territoire, savoir travailler avec les acteurs en présence, être force de proposition dans un domaine en plein développement et à fort potentiel sont les axes d'apprentissages du programme de spécialisation de l'EFCDE.

- Spécialisation événementiel du Sport :

Les événements sportifs sont vecteurs de communication pour les entreprises mais aussi de promotion touristique pour de nombreuses régions et pays. Le programme de l'EFCDE permettra au futur professionnel d'être capable de comprendre les enjeux entre événement sportif et tourisme, les relations médias, l'importance de l'éco-responsabilité d'un événement et appréhender une réelle culture du monde sportif.

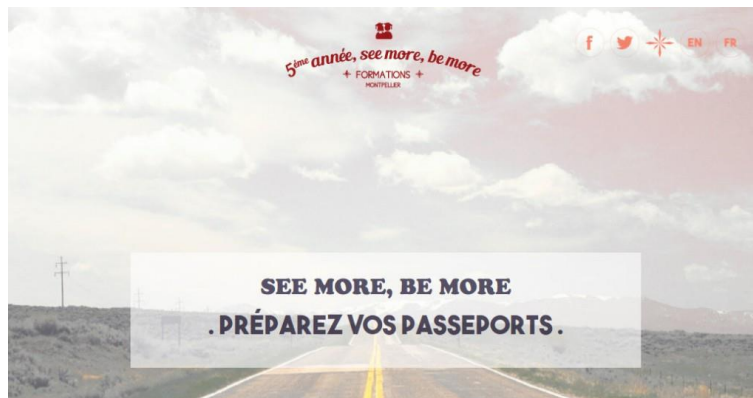
Une 5ème année : l'événementiel à l'international

La mobilité internationale est essentielle pour nourrir tant son inspiration que sa réflexion artistique d'influences extérieures et combler ses acquis par d'autres manières de travailler, de vivre ou de manager.

Audrey Jennequin assure qu' :

il est impossible de former des talents créatifs et compétitifs sans pousser les jeunes à se tourner vers l'international. Découvrir le monde sous divers angles: historiques, culturels, ethnologiques, environnementaux, professionnels, sont autant d'expériences bénéfiques sur un parcours professionnel que sur une expérience personnelle.

C'est pourquoi l'EFCDE a créé le concept «See more, be more», entendre : «S'ouvrir à d'autres horizons permet de s'enrichir l'esprit.» qui permettra à ses étudiants internes ou étudiants extérieurs, d'effectuer un tour du monde en parcourant pas moins de 3 continents en l'espace d'un an.



Admission, stages, entreprises partenaires : intégrer un vrai réseau

Parce que l'EFCDE souhaite former et accompagner des élèves motivés et ambitieux, le recrutement de chacun d'entre eux se fait soit après étude du dossier d'inscription, soit sur concours. Chaque recrutement est précédé d'un entretien.

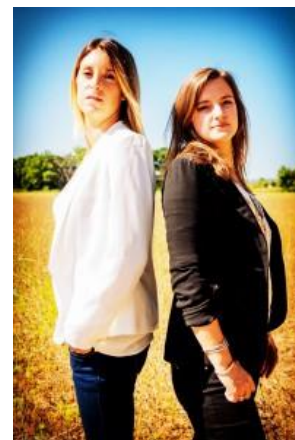


Les tarifs des formations varient selon le contenu choisi. Les partenaires de l'EFCDE ont tous été sélectionnés avec soin. Acteurs de confiance, ils accueilleront les étudiants lors de leurs stages.

L'EFCDE, fruit de plusieurs années de travail et d'une complémentarité entre ses deux dirigeantes

Audrey Jennequin, issue d'études littéraires à la faculté de Tours puis de réalisation audiovisuelle à l'ESRA-Paris, quitte l'organisation de tournages pour celle d'événements publics et privés en 2006. Formée directement sur le terrain par les professionnels eux-mêmes, elle continue d'exercer.

Anne-Claire Couillard, titulaire d'une licence en administration et gestion des entreprises, crée en 2009, sa propre agence B&G Agency, où elle y organise des événements à destination de particuliers et d'entreprises. Elle exerce en parallèle en tant que formatrice en événementiel depuis 2010.



Cette idée d'école nous trottait dans la tête depuis de nombreuses années. Nous avons toutes deux été formatrices pour d'autres écoles et étions conscientes que certaines pédagogies n'étaient plus forcément adaptées à ce qui se passait sur le terrain. Travailler dans l'événementiel, c'est être capable de comprendre l'intégralité du processus, même si on n'intervient qu'à un stade particulier.

L'école travaille actuellement sur des partenariats à l'étranger et projette en outre de se développer sur le territoire français dans les cinq prochaines années avec l'ouverture d'une seconde école. L'ouverture parallèle d'un campus à l'étranger est prévue pour répondre à une demande d'internationalisation de ses étudiants.

Pour en savoir plus

Site internet : <http://www.efcde.com>

Page Facebook : <http://www.facebook.com/EFCDE-1492829934348581/?fref=ts>

Contact Presse

Anne-Claire Couillard

Mail : contact@efcde.com

Tel : 0684967336